

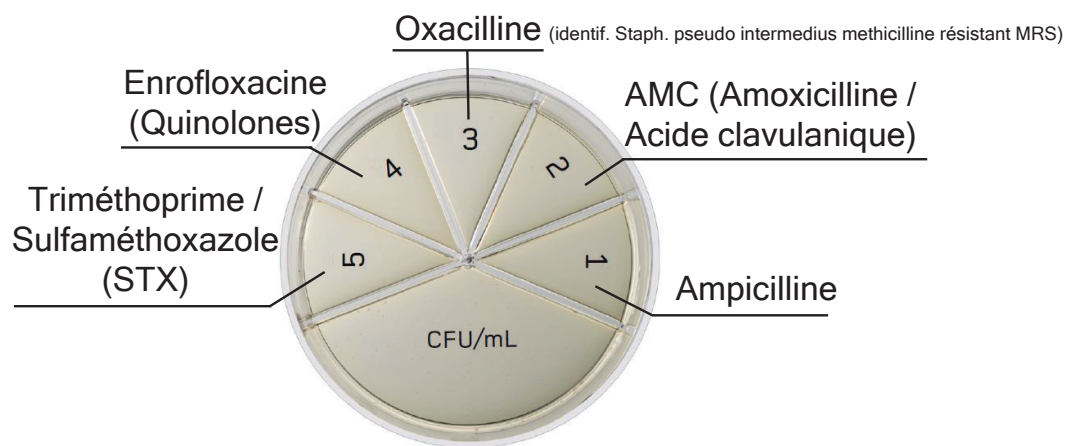
FLEXICULT® VET

Brochure

Test de culture qui permet le diagnostic des infections du tractus urinaires (ITU) et qui indique la sensibilité ou la résistance des germes incriminés par rapport à 5 antibiotiques en 24h

Caractéristiques

- Identification et quantification des bactéries urinaires
- Test de sensibilité/résistance contre 5 antibiotiques



Échantillon

- Urine de chien ou de chat
- Préférentiellement par cystocentèse mais le prélèvement par cathétérisme est possible

Données

• Une infection urinaire peut être suspectée lorsqu'un chien ou un chat présente un ou plusieurs des symptômes suivants :

- Polyurie
- Miction douloureuse
- Urine malodorante
- Urine trouble
- Hématurie

L'infection urinaire est caractérisée lorsque des bactéries uropathogènes sont détectées à une concentration supérieure à 10³ UFC/ml dans un échantillon d'urine recueilli par cystocentèse. Les infections urinaires bactériennes non compliquées sont celles où aucune anomalie structurale, neurologique ou fonctionnelle sous-jacente n'est identifiée.

Procédure d'utilisation

1) Ensemencement

• *Volume échantillon > 1ml d'urine*

- Inonder tous les compartiments, laisser en contact 3 à 5 secondes maximum.

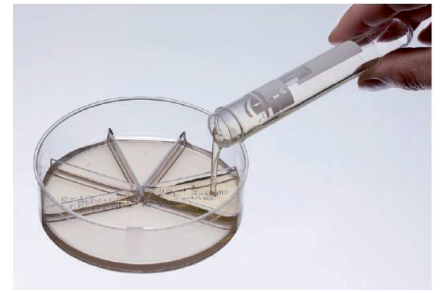
- Tapoter pour répartir puis éliminer l'excès d'urine dans un container à déchet

• *Volume d'échantillon < 1ml d'urine*

- Déposer 0,1 ml (2-3 gouttes) dans chacun des compartiments antibiotique et 0,3 ml (6 -8 gouttes) dans le compartiment d'identification.

- Incliner et tapoter pour répartir l'urine sur la surface de chaque compartiment.

2) **Incubation** : placer à l'étuve à 35°C, couvercle vers le bas pendant 18 à 24 heures.



Interprétation des résultats

E. Coli



10³ CFU/mL



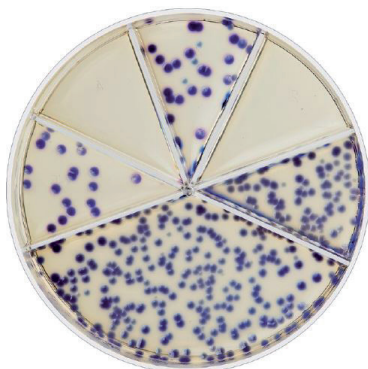
10⁵ CFU/mL

Proteus vulgaris



10³ CFU/mL

Klebsiella sp. & Enterobacter sp.

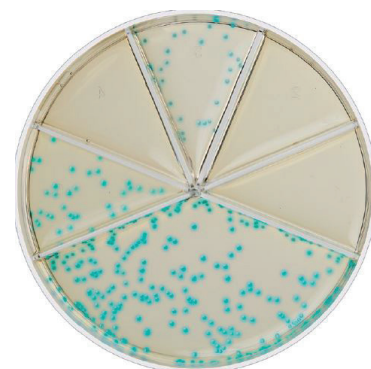


10³ CFU/mL



10⁵ CFU/mL

Enterococcus faecalis



10³ CFU/mL

Référence	Désignation	Condit.
S3RD98008	Flexicult Vet	1x3