

*La nouvelle génération
de la Cytologie*

eKCELL-IA VET



SANG



URINES



SELLES

Pour plus d'infos, contactez votre délégué

KITVIA
Le diagnostic vétérinaire en toute confiance

Analyses morphologiques



SANG

1. Dépôt échantillon sur lame

Frottis de haute qualité minimisant les manipulations et les erreurs

2. Imagerie haute résolution

Images claires et détaillées pour des analyses sanguines précises et fiables



URINES

1. Gain de temps

Analyse automatique, pas de centrifugation

2. Fiabilité

Lecture objective par Intelligence Artificielle



SELLES

1. Pas de pré-traitement de l'échantillon

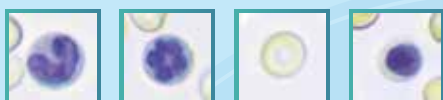
Diagnostic simple et rapide

2. Analyse complète

Détection approfondie des agents pathogènes, garantissant un diagnostic complet

La caméra microscopique offre une précision de l'ordre du nanomètre, capturant de 600 à 1200 images en résolution 4K, complétant parfaitement la technologie avancée de modèle 3D d'IA pour une précision inégalée.

SANG 46 paramètres

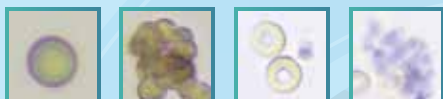


NST

NHG

RBC

NRBC



SPH

AGG

PLT

APLT

URINE 21 paramètres



SELLES 32 paramètres



Multi-fonctionnel

TOUT-EN-UN

Sang
Urines
Selles



UTILISATION CONVIVALE

Expérience transparente et intuitive.
Diagnostic précis grâce à une manipulation simplifiée.



TECHNOLOGIE IA

L'IA permet de fournir des informations détaillées et des données pertinentes en temps réel.



MICROFLUIDIQUE DE POINTE

Microfluidique avancée pour l'analyse précises de couches unicellulaires.



BASE DE DONNÉES ÉTENDUE ET ÉVOLUTIVE

Traitement de données à grande échelle pour des informations complètes et précises.



LAME PRÉ-MONTÉE

Lame sèche et étanche garantissant l'absence de contaminations.



CARACTÉRISTIQUES

- Espèces : chiens, chats (*à venir : petits mammifères, reptiles*)
- Durée de l'analyse :
 - Sang : 7-9 minutes
 - Urines : 8-11 minutes
 - Selles : 9 minutes
- Dimensions : 335 x 500 x 500 mm
- Poids : 30 kg
- Température de fonctionnement : 5-30°C



Paramètres



SANG

Abréviation	Paramètre
WBC	Globules blancs
NEU#	Neutrophiles #
NST#	Neutrophiles non segmentés #
NSG#	Neutrophiles segmentés #
NHG#	Neutrophiles hypersegmentés #
LYM#	Lymphocytes #
MON#	Monocytes #
EOS#	Eosinophiles #
BAS#	Basophiles #
NST/WBC%#	Neutrophiles non segmentés / Globules blancs %
RBC	Globules rouges
HGB#	Hémoglobine #
HCT#	Hématocrite #
MCV#	Volume globulaire moyen #
RET#	Réticulocytes #
NRBC#	Globules rouges nucléés #
ETG#	Érythrocytes fantômes #
SPH#	Spherocytes #
AGG#	Agglutination #
PLT	Plaquettes
LPLT#	Larges Plaquettes #
P-LCR#	Rapport Plaquettes / Grandes cellules #
APLT#	Agrégats plaquettaires #



SELLES

OEUFS DE PARASITES

Nématodes (vers ronds)	Dipylidium
Ankilostomes	Spirocerca
Ténias	Alaria

PROTOZOAIRES INTestinaux

Trichomonas	Coccidies
Giardia	

MICRO-ORGANISMES

Cocci	Campylobacter
Bacilles	Spirochètes
Levures	Hélicobacter

FONCTIONS DIGESTIVES

Grains d'amidon	Fibre végétale
Globules lipidiques	Fibre musculaire



URINES

CRISTAUX

Struvite	Urates
Oxalate de calcium monohydraté	Cystine
Oxalate de calcium dihydraté	Phosphate de calcium

CELLULES

Globules rouges	Cellules épithéliales
Globules blancs	Spermatozoïdes

CYLINDRES

Cylindres hyalins	Cylindres granuleux
Cylindres cellulaires	Cylindres cireux

MICRO-ORGANISMES

Cocci	Levures
Bacilles	