



PARVOVIROSE AC

Aide au diagnostic et à la préparation à des programmes de vaccination

Test immunochromatographique pour la détection rapide quantitative des anticorps IgG dirigés contre le parvovirus canin dans le sérum, le plasma ou le sang total



Résultat en
10 minutes



Stockage à
temp. ambiante



Sang total,
sérum,
plasma



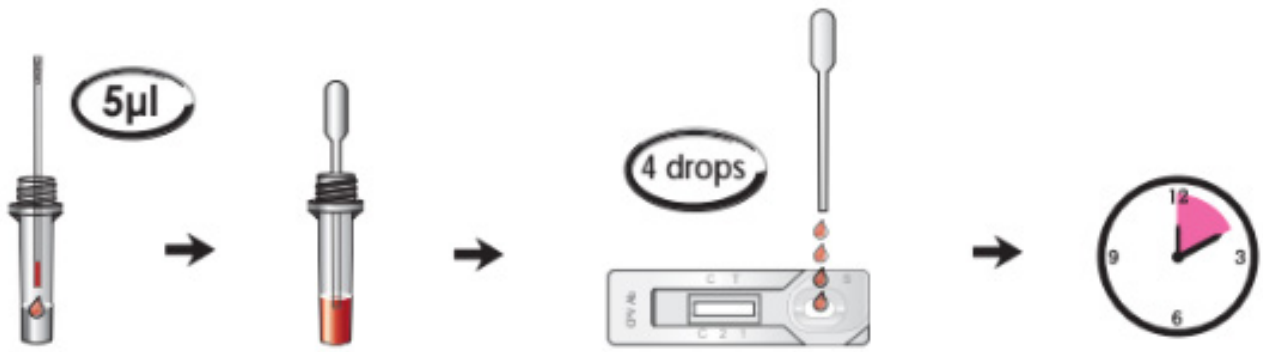
Péremptions
longues



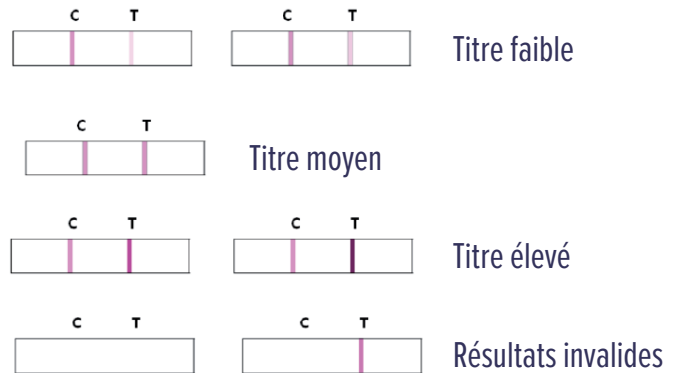
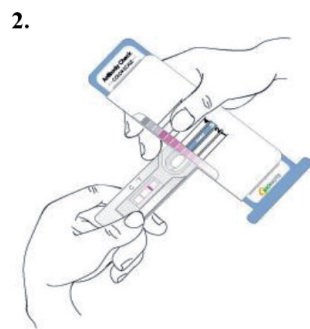
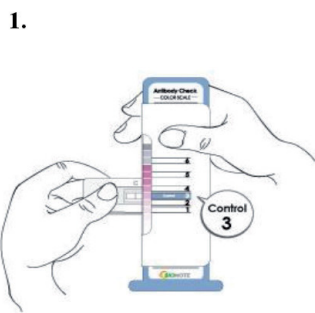
Le Parvovirus canin (CPV) est la cause la plus importante de gastroentérite virale chez les chiens. La maladie est caractérisée par une entérite sévère et une lymphopénie avec une mortalité élevée surtout chez les chiens non immuns.

La détection des titres d'anticorps CPV est importante dans la prédiction de la préparation des programmes de vaccination et de santé canine. L'inhibition de l'hémagglutination (IH) est le test sérologique le plus couramment utilisé pour la détection des anticorps CPV.

Procédure de test simple



Interprétation des résultats



Fiabilité des résultats

Méthode de référence	Sensibilité	Spécificité
HI (Inhibition de l'Hémagglutination)	95,4%	97%

Référence	Désignation	Condit.
B7RB2151U	Test rapide Parvovirose Anticorps	1x3
B7RB2151	Test rapide Parvovirose Anticorps	1x10

KITVIA SAS

16 chemin Perbost 31800 LABARTHE-INARD, France

KITVIA
www.kitvia.com